

Consigli per creare una password "inviolabile"



Con l'accrescersi delle violazioni dei dati e degli attacchi di ingegneria sociale, una **password sicura** è la prima linea di difesa.

1 Non usare informazioni personali



2

Usare caratteri speciali

3

Usare almeno 12 caratteri



5



Usare password differenti per differenti account

4

Cambiare password regolarmente (almeno ogni 90 giorni)



6

7 Abilitare, se possibile, l'autenticazione a due fattori



Non condividere le password e non scriverle su POST-IT



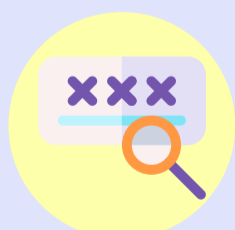
9



Disabilitare "Ricordare Password?" sui motori di ricerca

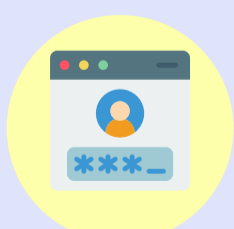
8

Evitare frasi di senso compiuto o ad uso comune



10

Non memorizzare password nel browser



Queste password possono essere craccate in 0.00 secondi per cui affrettiamoci a cambiarle!

123456

Password

Ciao

111111